

ADW 7200CF

G-winner®

適用於中小型店的實用型洗碗機 中小規模店向け実用型食器洗い機

Solid dishwasher especially fitted for small and medium restaurant.

ADW - 7200CF フードタイプHold type た、高洗浄品質、

洗滌機過多年市場的淬鍊，已成為兼具高洗滌品質、強化結構性、優良設計及市場價格優勢的首選機種，除了取得歐盟電器CE認證外，HACCP工廠生產，出口多國，真正做到國際的規格、LOCAL的價格，是台灣品中的精品，更是時代經濟下符合您預算的工藝產品。

長年の洗滌機販売経験をとおして誕生し強化構造、優良設計、手頃な価格を併せ持つ人気機種です。

CE 電気製品安全認証取得、HACCP工場生産を経て、多国に輸出しており、国際水準の仕様、地域対応価格を実現した台湾製高級品で、不況下のご予算に合うハイテク製品です。

After years of experience in the market, a top choice machine with high washing quality, strengthened structure, excellent design and advantageous price is presented. Besides being accredited with CE certification for electric appliances, the product is manufactured by factories with HACCP certification, and has been exported to many countries, truly realizing international specification at local price. It is not only a fine product among Taiwan's renowned brands but also an economical product to fit your budget.



費用節減OK! コスト低減 Cost saving OK!

低廉的產品價格和維護費
安い製品価格とメンテナンス費用
Reasonable price and maintenance cost
secures your business economy.



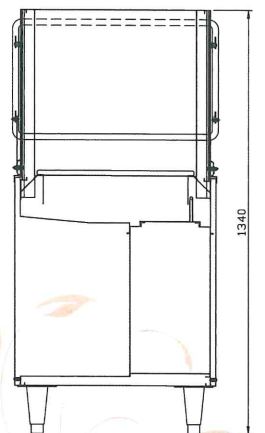
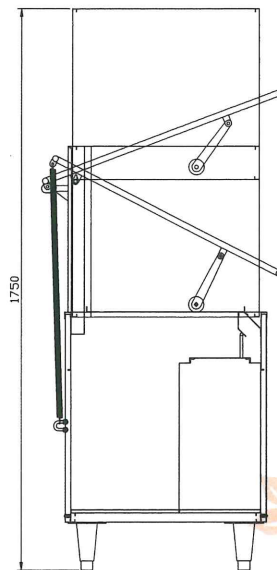
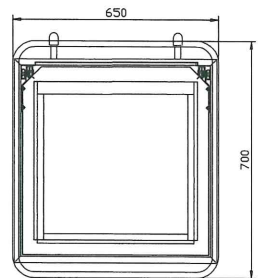
簡便的操作方式 簡單操作! Simple operation!

只要打開操作面板的電源開關即可操作，便於任何人使用。
操作パネルの電源スイッチを入れるだけ。
誰でもご使用いただけます。
Simple turning it can wash dishes even for novices.



各式専用籃具 各種専用ラック The various types special-purpose baskets.

可搭配各國不同型式餐具使用之各式籃具
各国各タイプの食器が収納できる多種ラック
There are various types baskets can match every countries' different pattern tableware.



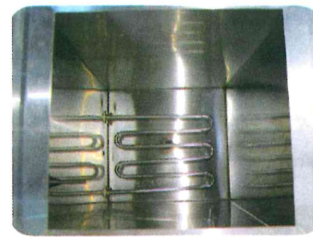
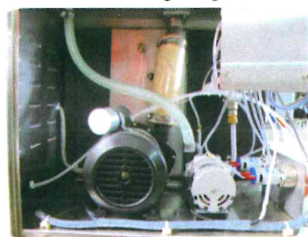
各國國際認證多重保證
各種國際認證で多重の保証

CE:749-CI-32015

HACCP:ARES/TW/160507

技術資料(中文)	技術資料 Technical data (日文)(英文)	ADW7200CF	
加熱方式	加熱方式 Heating method	電気加熱式	
最大洗淨量	最大洗淨量(ラック/1時間) Maximum washing capacity (baskets per hour)	60	
機器尺寸(mm)	サイズ(mm) Exterior dimension (W%D%H) mm	650*700*1340	
最大洗淨高度(mm)	最大洗淨高さ(mm) Maximum washing height (mm)	400	
主洗槽温度(°C)	水槽温度(°C) Major water sink temperature (°C)	60~80	
主洗槽容量(公升)	水槽容量(リットル) Major water sink capacity (liter)	48	
主洗泵浦功率(KW)	水槽ポンプ動力(kw) Major water sink pump power (kW)	0.75	
潤洗加熱器功率(KW)	仕上げすすぎ水槽電気ヒーター Rinse heater temperature (kW)	3	
潤洗槽温度(°C)	すすぎ温度 Rinse heater (°C)	80~90	
潤洗泵浦功率(KW)	清水ポンプ出力 (kw) Clean water pump temperature (kw)	0.075	
機器重(kg)	機器正味重量(kg) Machine net weight (kg)	67.5	
毎洗一籃耗水量(公升)	すすぎ使用水量(リットル/1回) Rinse water consumption (liter each time)	3~4	
最大耗電量(KW)	最大消費電力(kw) Maximum power consumption (kW)	3.75	
入水温度(°C)	給水温度(°C) Water inlet temperature (°C)	50	
入水管径(吋)	給水管(IN) Water inlet pipe (inch)	1/2	
排水管径(吋)	排水管(IN) Water discharge pipe (inch)	1	
入水壓力(kg/cm ²)	給水圧力 (Kg/cm ²) Water inlet pressure (kg/cm ²) dynamic pressure	1~3	
建議無熔開關	220v/3+N+G の場合の Breaker の定格電流 220V/3+N+G Breaker ampere	220V~30A*1φ	
選用配備	オプション (ヒーター) (Option)	水槽加熱(kw) Water sink electric heater (kW)	3
		昇温器ヒーター(kw) Water sink heating consumption (kW)	18
主洗槽增加3KW加熱器最大耗电6.75KW建議無熔絲開關 入水增加(選用)18KW昇温區建議2組無熔絲開關		220V 1φ50A或220V3φ30A 220V 1φ3A+220V 3φ75A	

ドア幅が従来の製品より **5cm** 広く、大きい食器も洗淨できます。食器洗い機のパイオニア
Additional 5cm in door width facilitates washing large dishes and bowls. New dishwasher leader! TAIWAN GWINNER dishwasher!



總經銷(お問い合わせ Inquire)

